

LINK S7++

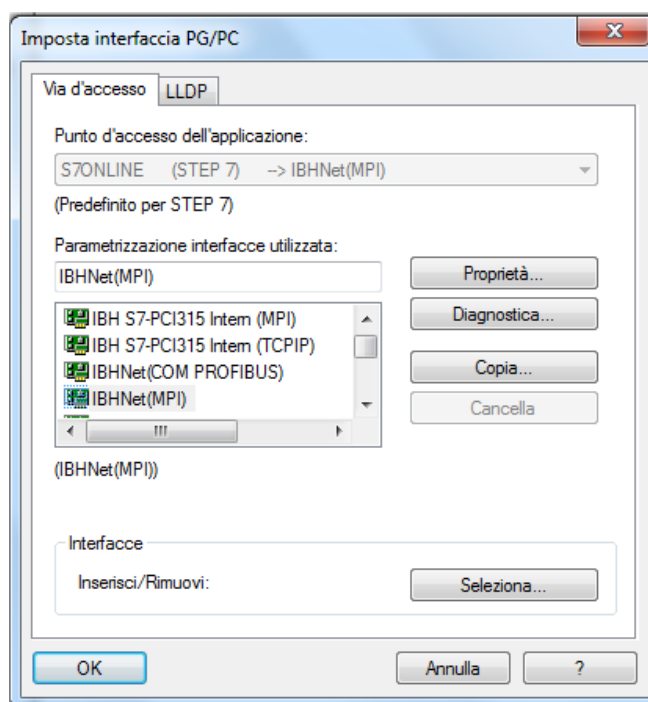
Se un S7-200[®], S7-300[®] o S7 400[®] deve essere collegato ad un PC via Ethernet, IBHsoftec ha una soluzione flessibile: IBH Link S7++. Se si desidera collegare il PC via Ethernet basta prendere il IBH Link S7 ++.

E' possibile collegare il link IBH S7 ++ con un hub, switch o tramite cavo incrociato con la scheda di rete del PC. Il protocollo utilizzato è lo standard TCP/IP, in modo da poter controllare il sistema tramite VPN o router. Naturalmente è anche possibile utilizzare una connessione Internet. Con l' IBH Link S7 ++ sono gestite tutte le funzioni on-line tramite Profibus DP (fino a 12 Mbit/s) o PPI/MPI[®]. L' IBH S7 ++ consente di ridurre i costi, risparmiando sull'uso di moduli di comunicazione CP di Siemens e del software Simatic Net.



Caratteristiche:

- CommDTM per FDT incluso
- Master Classe 2 per servizi aciclici (DPV1)
- Configurazione via web browser e/o NetPro
- Driver per:Windows 7 64bit
- Driver per Step 7 64bit
- Sincronizzazione di rete
- Diagnostica PROFIBUS
- Diagnostica Slave
- Configurazione Drive
- Settaggio dei parametri slave tramite DPV1
- Integrazione con il portale TIA (64 bit)
- DHCP
- Comunicazione PLC <=> PLC
- Connessione contemporanea di 16 PC
- Gestione fino a 32 dispositivi DP/MPI
- RJ 45 10/100
- Alimentazione dal PLC o esterna 24V



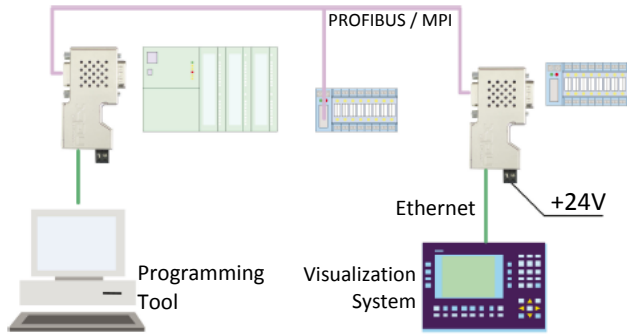
I driver per SIMATIC MicroWin[®], STEP 7[®], WinCC, ProTool e naturalmente S7 per Windows[®] sono forniti su CD incluso. E' possibile, inoltre, utilizzare l' OPC Server di IBH per collegare l'HMI o software di supervisione su PC con il PLC S7 tramite LINK S7++. Il driver IBHNet consente di avere accesso diretto alle variabili tramite linguaggi di programmazione standard come Visual Basic o Delphi. La configurazione della scheda è molto semplice e viene normalmente fatta in pochi passi. Il collegamento IBH S7++ viene rilevato automaticamente in rete.

Oltre alla possibilità di programmazione dei PLC è inclusa una libreria per le applicazioni HMI.

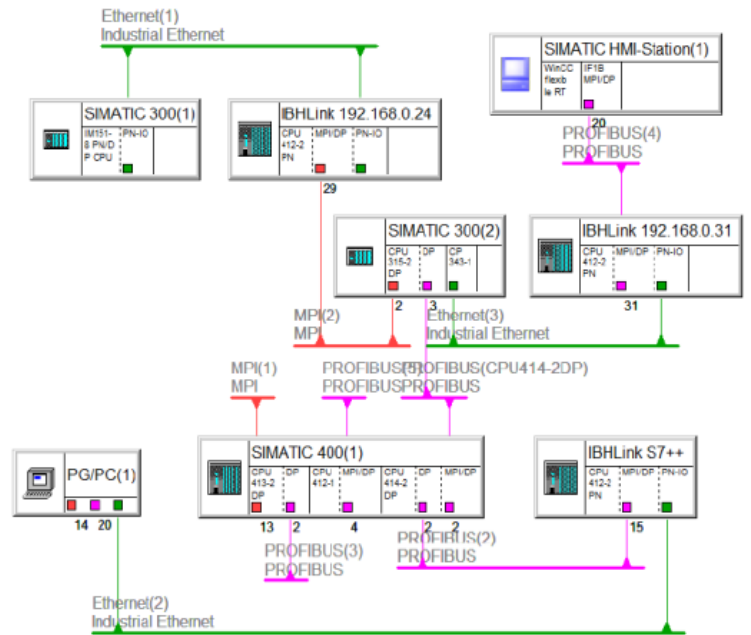
Vengono inoltre forniti driver per sistemi operativi Windows e Linux ed esempi in Visual Basic[®], Visual C[®], C++[®], VB.net[®], C#[®], Delphi[®], Java[®], Excel[®].



Tipica applicazione di un IBH LINK S7++

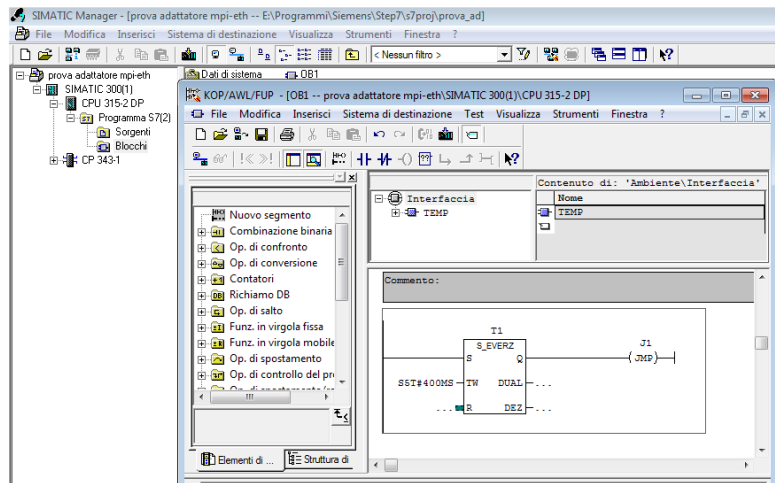


Comunicazione PLC <=> PLC , progettata in NetPro



Programmazione con STEP 7 o S7 per Windows (software IBH)

STEP 7



S7 per Windows

